

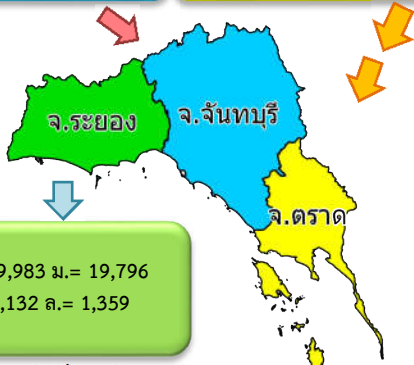
# สรุปสถานการณ์ผลไม้ภาคตะวันออก ปี 2565 ณ วันที่ 26 เมษายน 2565

## 1. ปริมาณผลผลิตที่ยังไม่เก็บเกี่ยว

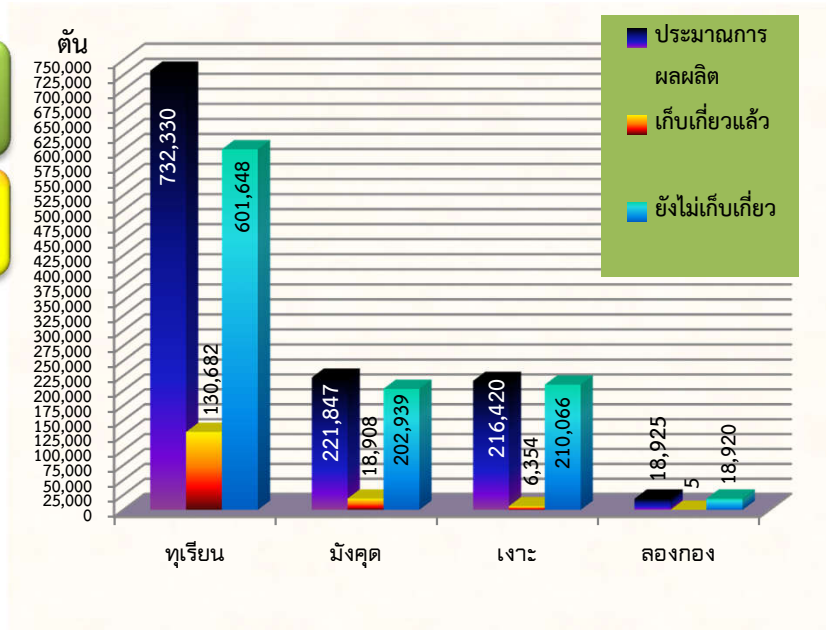
ปริมาณผลผลิต รวมทั้งสิ้น 1,189,522 ตัน  
ปริมาณผลผลิตที่ยังไม่เก็บเกี่ยว 1,033,573 ตัน (86.89%)

ท.= 419,490 ม.=142,315  
ง.= 97,592 ล.= 13,996

ท.= 62,175 ม.= 40,828  
ง.= 107,342 ล.= 3,565



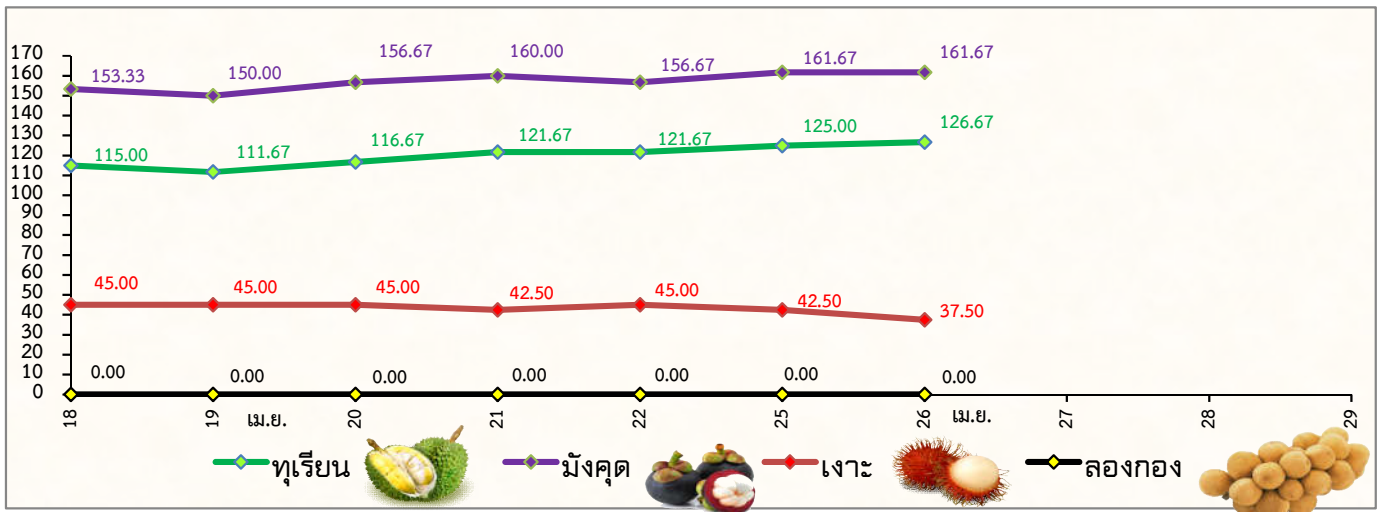
ท.= 119,983 ม.= 19,796  
ง.= 5,132 ล.= 1,359



## 2. ปริมาณผลผลิตที่ออกสู่ตลาดต่อวัน (ตัน)



## 3. ราคาผลไม้เกรดเฉลี่ย 3 จังหวัด ในแต่ละวัน (บาท/กก.)



หมายเหตุ เป็นข้อมูลเพื่อใช้ในการบริหารจัดการโครงการบริหารจัดการผลไม้ ปี 2565

จัดทำโดย ศูนย์ปฏิบัติการเฝ้าระวังและติดตามสถานการณ์ผลไม้ภาคตะวันออก สำนักงานส่งเสริมและพัฒนาการเกษตรที่ 3 จังหวัดระยอง

